



Liebe Tierfreunde,

unser Verein konnte im Jahr 2009 auf 80 Jahre erfolgreiche Vereinsarbeit zurückschauen.

Am 9. August 1929 wurde er in der bestehenden Form in das Vereinsregister eingetragen.

Der Dreh- und Angelpunkt aller Vereinsaktivitäten ist unsere Geschäftsstelle in der Königstraße 35, 67067 Ludwigshafen. Dienstag und Donnerstag von 14.00 Uhr bis 17.00 Uhr oder nach Vereinbarung, stehen wir telefonisch oder persönlich mit Rat und Tat zur Verfügung wenn es um Fragen der Haltung, Ernährung oder Vermittlung von Tieren geht.

Unser Tierschutzhaus beherbergt Katzen, Nager, Vögel und Exoten. Hunde können leider wegen der Lage und Größe unseres Hauses nicht aufgenommen werden. Daher sind wir bezüglich der Unterbringung von Hunden auf private Pflegeplätze angewiesen.

Außerdem betreuen wir in und um Ludwigshafen herum herrenlose sogenannte „Streuerkatzen“ für die wir ebenso wie für die tägliche Arbeit im Tierschutzhaus auf ehrenamtliche Helfer angewiesen sind.

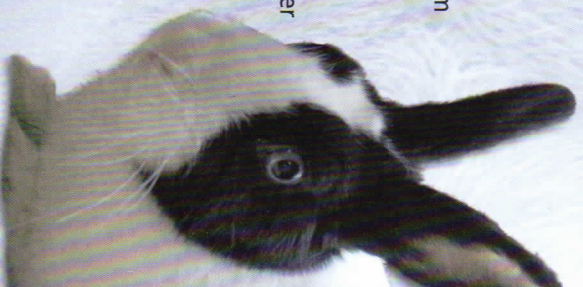
Helfen Sie uns, damit wir helfen können! Unterstützen Sie unsere Arbeit durch Ihre Mitgliedschaft im Tierschutzverein und/oder Geld-, Sach- und Futterspenden.

Dank Ihrer Hilfe wird es den Tieren an NICHTS fehlen.



Wir suchen ehrenamtliche Tierfreunde in allen Bereichen in und um das Tierschutzhaus

- Helfer bei Info-Ständen und bei unseren Festen
- Helfer, die Kuchen backen
- Helfer für unsere Flohmarktstände
- Verteiler unserer Tiererschutzflyer, als Auslage in Geschäften, vor allem auch in den Umlandgemeinden
- Sammelbüchsenbetreuer
- Tierfreunde, die uns an Wochenenden bei Reinigung, Fütterung und Pflege der Tiere unterstützen
- (Hobby) Handwerker, die Instandsetzungsarbeiten übernehmen können für alle Bereiche rund um das Tierschutzhaus
- Engagierte Tierfreunde, die nach entsprechender Einarbeitung im Auftrag des Tierschutzvereins hin und wieder Tierkontrollen Vorkontrollen, Nachkontrollen oder Tierschutzanzeigen durchführen
- Helfer für die Versorgung der Streuerkatzen, auch an Wochenenden



Wir suchen Sie!

Mitgliedsantrag

Ich möchte aktiv werden, um leidenden Tieren zu helfen. Deshalb werde ich Mitglied im Tierschutzverein Ludwigshafen am Rhein und Umgebung e. V.

Ich zahle ab Monat _____ Jahr _____

jährlich 31 EUR
 jährlich 13 EUR für Rentner und Schüler
 jährlich 46 EUR Familienbeitrag

Ich interessiere mich besonders für:

Hunde Katzen Kleintiere

Name _____

Vorname _____

Straße / Nr. _____

PLZ _____ Ort _____

Geb. am _____ Beruf _____

Tel. _____

E-Mail _____

Datum, Unterschrift* _____

*Bei Minderjährigen ist die Unterschrift des Erziehungsberechtigten nötig.

Einzugsermächtigung:

Bitte buchen Sie den genannten Betrag regelmäßig von meinem Konto ab. Dafür erteile ich dem Tierschutzverein Ludwigshafen am Rhein und Umgebung e. V. eine Einzugsermächtigung, die ich jederzeit widerrufen kann. Wenn mein Konto nicht ausreichend gedeckt ist, ist mein Geldinstitut nicht verpflichtet, den Betrag einzulösen.

Geldinstitut _____

Kontonummer _____

Bankleitzahl _____

Datum / Unterschrift* _____

Die Vorschriften des Bundesdatenschutzgesetzes werden eingehalten. Spenden und Mitgliedsbeiträge sind steuerlich absetzbar. Unsere Bankverbindungen:

Sparkasse Vorderpfalz,

IBAN: DE14 5455 0010 0000 0170 20, BIC: LUHSDE6AXXX

VR Bank Rhein-Neckar,

IBAN: DE64 6709 0000 0002 0119 80, BIC: GENODE61MA2